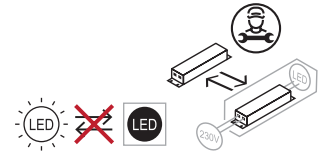
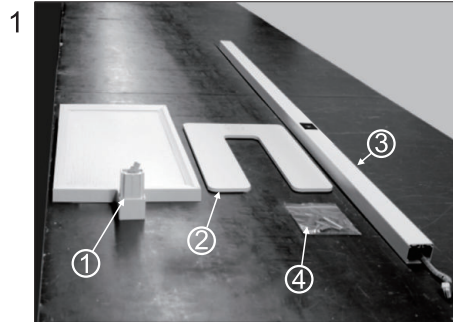
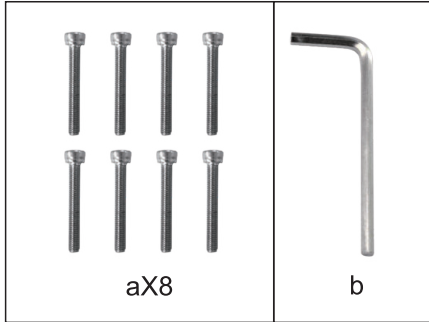


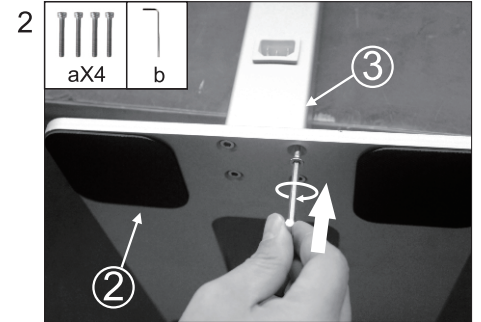
S00-60010-140
S00-60010-240
Bürostehleuchte JUNE



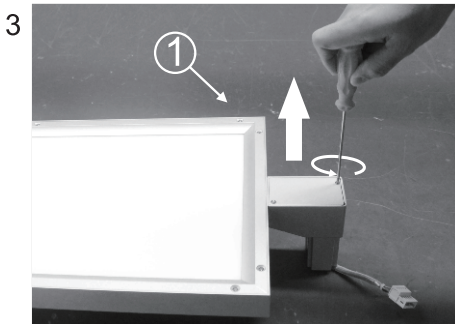
Dieses Produkt enthält eine Lichtquelle der Energieeffizienzklasse <D>.



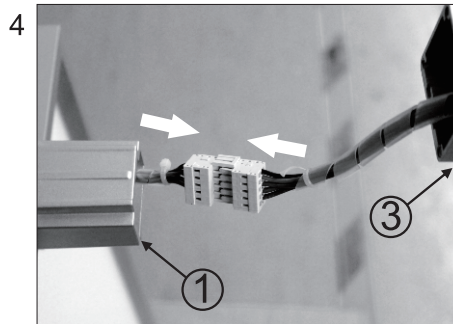
Teile-Liste: ① Basisplatte ② Stange
③ Leuchtkörper ④ Zubehörsack



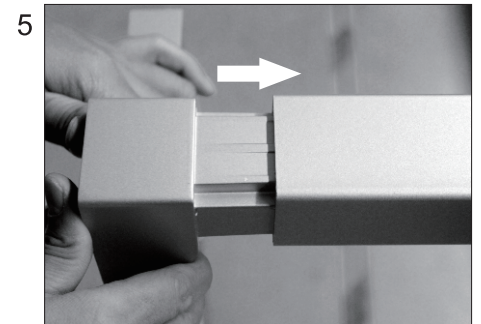
Stange an Basisplatte anschrauben



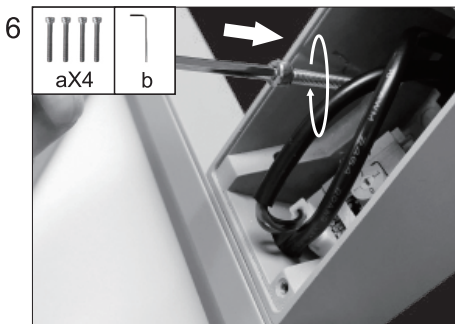
Box des Leuchtkörpers öffnen



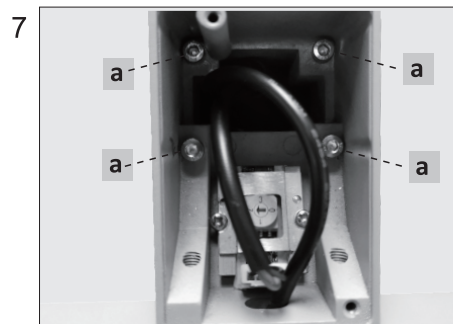
Klemmleiste verbinden



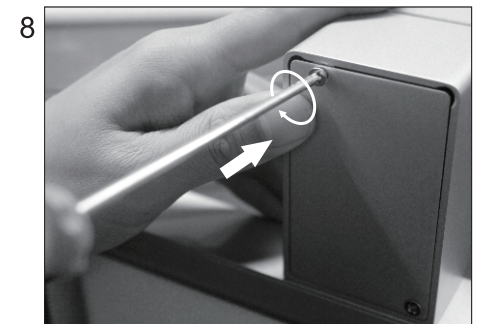
Halterung des Leuchtkörpers in Stange einführen



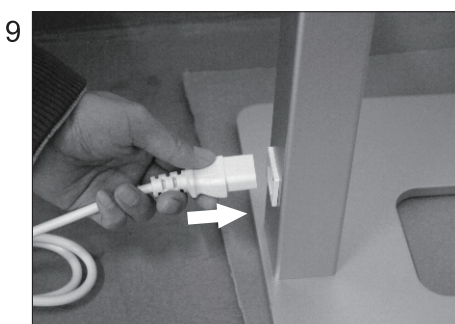
Leuchtkörper mit Schrauben befestigen



Leuchtkörper korrekt befestigt



Box des Leuchtkörpers mit Schrauben verschliessen



Stromkabel verbinden



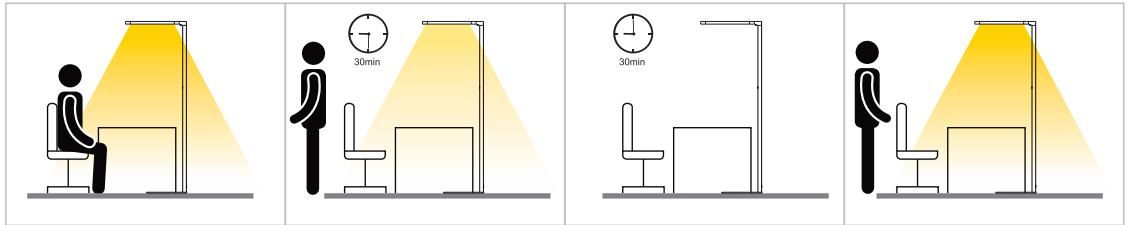
10



Kurz drücken, um ein-/auszuschalten
 Lange drücken, um zu dimmen

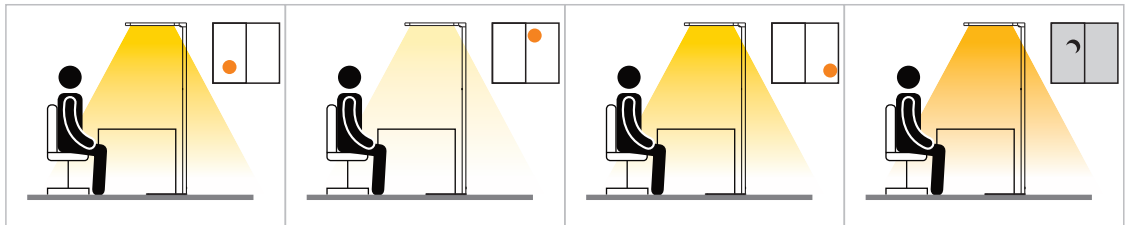


Bewegungssensor



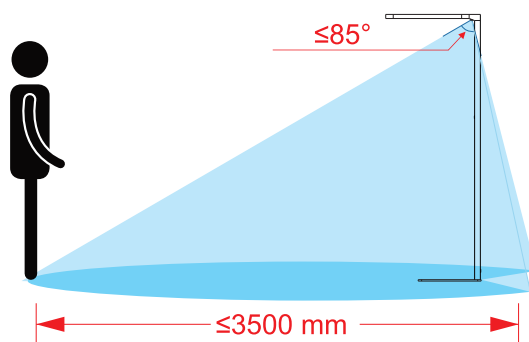
1. Leuchte einschalten
2. Die Helligkeit wird um 30% reduziert, wenn 30min keine Präsenz erkannt wird.
3. Nach weiteren 30min schaltet die Leuchte aus, wenn weiterhin keine Präsenz erkannt wird.
4. Die Leuchte schaltet ein, sobald Präsenz erkannt wird.

Tageslichtsensor

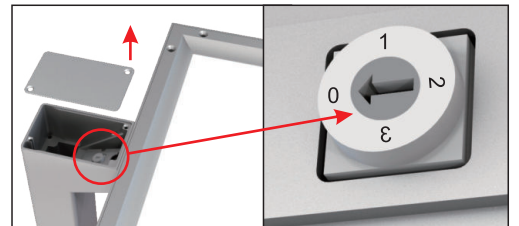


1. Licht und Dimmstufe auf eine angenehme Helligkeit einstellen. Der Tageslicht-Sensor wird den Lux-Wert auf dem Schreibtisch als Standard-Lux-Wert speichern.
 2. Wenn sich die Umgebungshelligkeit erhöht (reduziert), passt die Leuchte das Licht an, um die Helligkeit zu reduzieren (erhöhen). So kann der Standard-Lux-Wert auf dem Schreibtisch (oder zumindest eine Annäherung) durchgehend garantiert werden. Die Toleranz beträgt 10%.
 3. Jedes Mal, wenn die Helligkeit des Lichts manuell gedimmt wird, speichert der Tageslichtsensor den entsprechenden, neuen Standard-Lux-Wert des Schreibtischs.
- Achtung: Der Lux-Wert, der die Lichtleistung auf dem Schreibtisch angibt, wird beeinflusst, wenn sich im 20°-Bereich unter dem Sensor eine Helligkeitsänderung ergibt.

Erkennbare Fläche für Bewegungssensor



Übersicht Bewegungs-/Tageslichtsensor



| Schalter | Info | Bewegungs-sensor | Tageslicht-sensor |
|----------|------|------------------|-------------------|
| 0 | | OFF | OFF |
| 1 | | ON | OFF |
| 2 | | ON | ON |
| 3 | | OFF | ON |

Abdeckung öffnen, Schalter mit dem Schraubenzieher umstellen